



Séminaire  
Assemblée Générale  
Show Room





Vous organisez un séminaire, une formation, une réunion et vous recherchez un lieu capable d'accueillir le bon nombre de personnes, tout en privilégiant l'accessibilité (transports, parking...).

## Le Privilège est le lieu idéal

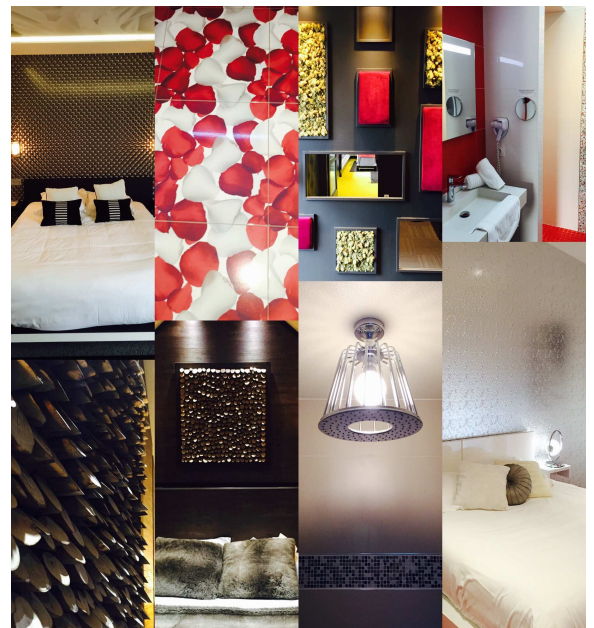
- \* Une capacité d'accueil de 150 personnes en séminaire jusqu'à 250 personnes en assemblée ou conférence,
- \* Aux portes de Rennes, sur l'axe Paris-Rennes, Le Privilège est idéalement placé au carrefour des régions du grand ouest et dispose d'un grand parking pouvant accueillir l'ensemble des participants véhiculés.
- \* Habités à l'organisation de ces événements, nous nous occupons de tout : préparation des salles, collations, déjeuner et le cas échéant, l'hôtellerie.
- \* Nous disposons de 28 chambres pour les séminaires qui nécessitent une ou plusieurs nuitées.

## [Le privilège, un lieu pour vos séminaires, facile d'accès](#)

A 20 mn de Rennes et 15 mn de Vitré, sur l'axe Paris-Rennes, Le Privilège est idéalement placé au carrefour des régions du grand ouest. Proche des gares TGV de Rennes et Vitré et à moins de ¾h de l'aéroport de Rennes Le Privilège est le lieu idéal pour réunir vos adhérents, actionnaires, membres ...

Le Privilège dispose d'un parking de 100 places pouvant accueillir l'ensemble de vos participants.

Les gares les plus proches sont Chateaubourg (environ 6 Km) ou Vitré (12 km).



## Des salles adaptées à vos événements professionnels

Au Privilège, vous bénéficiez de toutes les infrastructures pour réussir votre réunion ou votre formation.

- Plusieurs salons privatifs équipés.
- Une accessibilité handicapée,
- Des moyens et équipements techniques dédiés.
- Des salles climatisées.

Que vous soyez une dizaine de personnes, 30, 50, 100 ou plus, nous vous accueillons dans un espace adapté.



**5 salons modulables** permettant de vous proposer un ensemble de configurations dédiées à une réunion, une formation ou encore une conférence ou un cocktail.

A vous de choisir ce qui vous convient le mieux : théâtre, en U, en école, ... nous procédons à l'installation pour un maximum de confort dès votre arrivée.

Vous pourrez ainsi disposer d'une salle plénière et de plusieurs salles de sous-commission.

<i>Exprimé en nombre de personnes maximum</i>	<b>M<sup>2</sup></b>	<b>DISPOSITION EN THÉÂTRE</b>	<b>DISPOSITION U</b>	<b>DISPOSITION EN ÉCOLE</b>	<b>COCKTAIL</b>
<b>SALON MÉDOC(A)</b>	<b>43</b>	25	15	25	X
<b>SALON CHAMBERTIN (B)</b>	<b>67</b>	50	25	30	X
<b>SALON TOURAINE(C)</b>	<b>121</b>	60	30	25	X
<b>A+B</b>	<b>110</b>	100	40	60	80
<b>A+B+C</b>	<b>231</b>	120	55	80	150
<b>SALON CHAMPIGNY</b>	<b>39</b>	25	18	15	X
<b>SALON JULIÉNAS</b>	<b>230</b>	180	65	50	210
<b>SALON LOUNGE</b>	<b>30</b>	20	12	14	X

## Le privilège : label Maître restaurateur

Au Privilège, labellisé "Maître restaurateur" nous avons depuis longtemps fait le choix de la qualité, en travaillant des produits frais et sélectionnés, cuisinés sur place par notre chef et son équipe, jusqu'aux desserts « maison » réalisés par notre pâtissier.

Nous étudions ensemble, la meilleure formule adaptée à vos besoins, selon vos goûts.



FORFAIT RESIDENTIEL 129,41€HT (143€ TTC)

- *La journée de réunion*  
*Avec une salle de réunion équipée, le déjeuner vins et café compris, ainsi que les pauses*
- *Le dîner, vins et café compris*
- *La chambre single\* et le petit-déjeuner*

FORFAIT SEMI-RESIDENTIEL 103,17€HT (114€ TTC)

- *La demi-journée de réunion*  
*Avec une salle de réunion équipée, et une pause*
- *Le dîner, vins et café compris*
- *La chambre single\* et le petit-déjeuner*

\* Les tarifs sont basés sur une chambre single de catégorie confort. Pour une chambre de catégorie supérieure : **supplément de 15€ par personne**

Journée Formule « Confort » 39,68€HT (44€ TTC)

- *Le café d'accueil*
- *La location de salle*
- *La pause du matin et de l'après-midi*
- *Le déjeuner, vins et café compris*

1/2 Journée Formule « Condensée » 37,87€HT (42€ TTC)

- *Le café d'accueil*
- *La location de salle*
- *La pause du matin*
- *Le déjeuner, vins et café compris*

Journée Formule « Essentielle » 35,45€HT (39€ TTC)

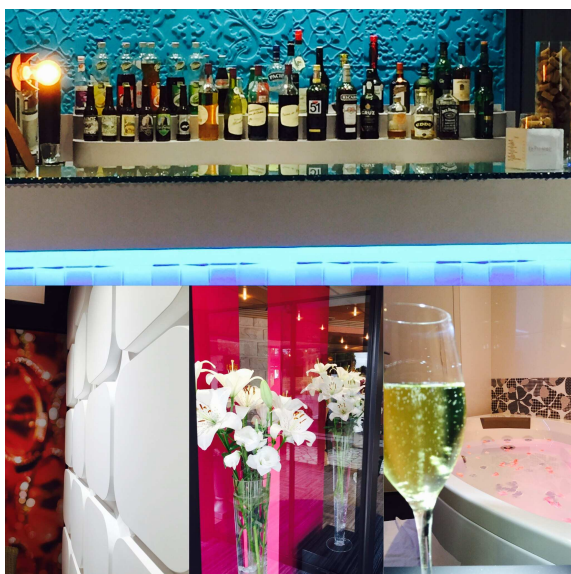
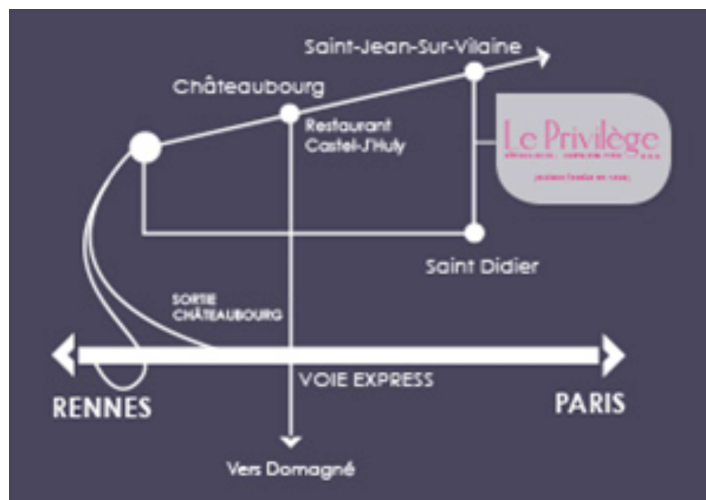
- *Le café d'accueil*
- *La location de salle*
- *La pause du matin et de l'après-midi*
- *Le déjeuner, plat-dessert, eau et café compris (pas de vins)*

# Accès et coordonnées

## Voie Express : Prendre la sortie Châteaubourg

- au 1er rond point, prendre la direction St Didier (à droite).
- dans le bourg de St Didier, prendre la direction "La Peinière" (la 1ère route à gauche après l'église et suivre les panneaux)

L'hôtel est à 2,5 Km de St Didier.



# Le Privilège

HÔTELLERIE - RESTAURATION ★★★

[Maison fondée en 1936]

Hôtel\*\*\* Restaurant  
La Peinière  
35220 SAINT-DIDIER

## CONTACT :

Clotilde ou Rose-Marie

Téléphone : 02 99 00 33 05

E-mail : [infos@leprivilege-bretagne.fr](mailto:infos@leprivilege-bretagne.fr)

Site : [www.leprivilege-bretagne.fr](http://www.leprivilege-bretagne.fr)

Lien : [www.leprivilege-bretagne.fr/seminaires-et-entreprises/](http://www.leprivilege-bretagne.fr/seminaires-et-entreprises/)

